

ضد یخ بتن IH-C

شتاب دهنده واکنش هیدراسیون سیمان برای ساخت بتن و اجرای بتن ریزی در سرما

ضد یخ IH-C برای تسریع در گیرش اولیه و رشد مقاومت در سنین اولیه بتن در هوای سرد و یخبندان استفاده می شود. ضد یخ بتن بر پایه نیترات های سدیم و کلسیم ساخته شده و سبب تسریع در واکنش آب و سیمان و عامل بالا بردن هیدراسیون سیمان در سرما میگردد و تشدید حرارت زایی و کاهش زمان گیرش اولیه می شود.

خواص و اثرات:

- فایده یون کلر
- افزایش حرارت زایی بتن
- افزایش مقاومت اولیه و نهایی بتن
- سازگاری با انواع تیپ های سیمان
- کاهش نقطه انجماد و تسریع در گیرش اولیه

منطبق با استانداردهای:

ISIRI 2930 – ASTM C494 Type C –
ASTM C827 – BS EN 480-2 BS EN 934

میزان مصرف:

با توجه به عیار سیمان و دمای محیط به هنگام ساخت و عملیات بتن ریزی و ضخامت حداقل ۱۵ سانتیمتر میزان مصرف IH-C در هر متر مکعب متفاوت است.

دمای محیط (C°)	سیمان عیار ۳۰۰	سیمان عیار ۳۵۰	سیمان عیار ۴۰۰
۰ تا ۵-	۲%	۱/۵ %	۱%
۵- تا ۱۰-	۳%	۲/۵ %	۲%
۱۰- تا ۱۵-	۴%	۳/۵ %	۳%

بطور مثال اگر دمای محیط بین ۵- تا ۱۰- درجه و عیار سیمان ۳۵۰ باشد مقدار مصرف پیشنهادی ۲/۵ درصد وزن سیمان مصرفی در هر مترمکعب یعنی حدود ۸/۷۵ کیلو گرم IH-C در هر متر مکعب است.

کاربرد:

- ساخت بتن و بتن ریزی در هوای سرد و یخبندان تا ۱۵- درجه سانتیگراد
- جلوگیری از یخ زدگی بتن برای انواع سازه های مسلح
- مناسب برای تسریع عملیات بهره برداری از سازه ها
- حمل بتن در هوای سرد و افت ناگهانی دما
- انجام کارهای ترمیمی در سرما و یخبندان
- تسریع در باز نمودن قالب ها
- بتن های مسلح و پیش ساخته

www.betoncover.com ۳۲

نگهداری می باشد.

به مقدار مصرف ضد یخ بتن ، از آب طرح اختلاط کسر گردد.

مشخصات فیزیکی و شیمیایی

حالت فیزیکی	مایع
رنگ	زرد لیمویی
حلال	آب
وزن مخصوص	۱/۱۴g/cm ^۳
اسیدیته (PH)	۶/۵
یون کلر	ندارد

روش استفاده:

قبل از ساخت بتن و عملیات بتن ریزی در سرما رعایت نکات زیر ضروری است .

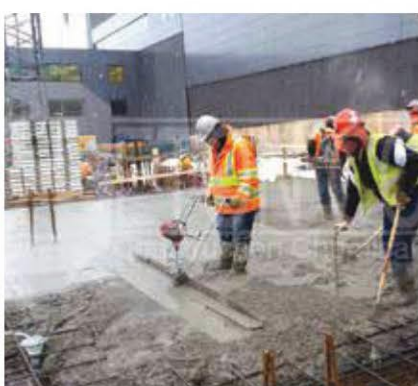
- به هیچ عنوان از شن و ماسه های یخ زده استفاده نگردد . از قسمتهای زیرین استفاده شود.
- در صورت لزوم برای افزایش دمای شن و ماسه از آب داغ استفاده گردد.
- سطح رویه قالبها و آرماتور ها از وجود یخ و برف تمیز شود و در صورت نیاز برای بالا بردن دمای آنها به بیش از ۵ درجه سانتیگراد از هیتر استفاده گردد.
- ضد یخ IH-C مستقیماً به مخلوط بتن آماده اضافه شده و به ازای هر متر مکعب ۱ دقیقه زمان برای اختلاط مورد نیاز است.
- هیچ زمان افزودنی بطور مستقیم روی سیمان و یا مصالح سنگی خشک ریخته نشود.
- پس از عملیات بتن ریزی برای حفظ حرارت بتن بلافاصله نسبت به پوشاندن آن با نایلون یا برزنت اقدام گردد.
- در صورتی که ضد یخ بتن در دمای محیط یخ زده باشد به هیچ عنوان با حرارت مستقیم گرم نشود.
- با رعایت دستورالعمل فوق دمای بتن پس از مصرف ضد یخ ، نباید کمتر از ۵+ درجه سانتیگراد باشد.
- در غیر اینصورت مقدار مصرف را افزایش دهید.

نوع بسته بندی:

گالن ۲۰ کیلوگرمی

نکات ایمنی:

این ماده آتش زا نبوده و برای محیط زیست مضر نمی باشد. از تماس این ماده با چشم و پوست جلوگیری شود. در صورت تماس با چشم با آب شیرین فراوان شست و شو داده شود. هنگام کار استفاده از عینک محافظ و دستکش توصیه می گردد. در صورت بلعیده شدن فوراً به پزشک مراجعه گردد.



شرایط نگهداری:

در بسته بندی اولیه و در انبار سر پوشیده به دور از تابش مستقیم آفتاب در دمای ۱۰- تا ۳۰+ C به مدت یک سال پس از تاریخ ساخت قابل